

自民党 江東区議会議員

# にしがき誠

政治理念を志を抱き、皮相の動きにとられず、断固初心を貫く！

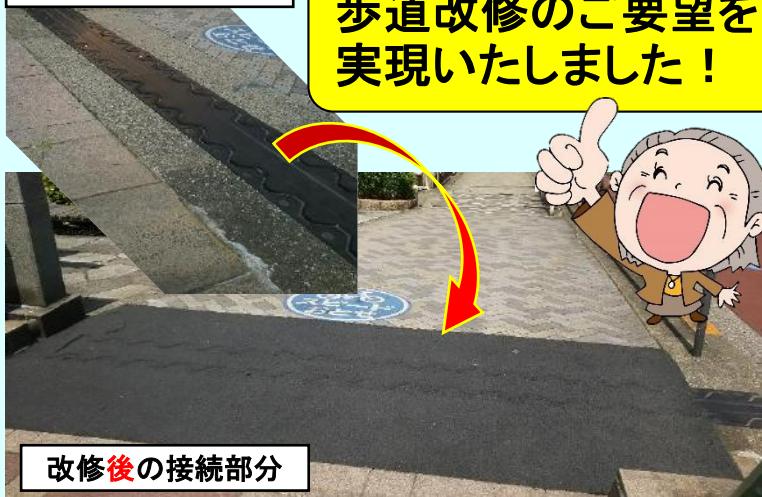
平成30年度の策定された予算について審議を行う「平成30年度予算審査特別委員会」が開催され、私からは一般会計予算(議会費・総務費・民生費・衛生費・産業経済費・土木費・教育費・公債費)のうち、総務費、土木費、教育費について本区の姿勢を問いました。

長文となりますが私の政策の根幹に触れておりますので、是非ともご確認ください。

なお、質疑応答の様子は江東区議会ホームページの録画中継でご覧いただけます。

改修前の接続部分

歩道改修のご要望を実現いたしました！



改修後の接続部分

牡丹3丁目から富岡2丁目に架かる琴平通りの「東富橋」の歩道部分について、橋と道路の接続部分が金属製で、特に雨の日は滑って危険なので改修して欲しいとのご要望を地元老人会の皆様からいただきました。

そこで、早速区役所の担当者と現地の確認をして改修策を検討し、4月末に滑り止め加工を施しました。

なお、昭和57年に架けられたこの橋は再来年度に大規模改修を予定しており、橋と道路の高低差についても同時に改善するよう要望しております。

このようなご要望がございましたら早急に対応させていただきますので、ドシドシとお申し付けください！

様々なテーマに応じて出張講演承ります。お気軽にお問い合わせください！

お年寄りを敬い

こども達が輝く地域へ！

現役子育て世代の目線で！

にしがき誠が目指す3つの政策！

地元商店街のますますの景気向上を！

お年寄りが安心して過ごせる環境づくりを！



お問合せ先

豊洲西垣

検索

皆様のお声をお寄せください！

公式ホームページ◆<http://nishigakim.jp/>  
携帯電話◆090-1110-5392  
事務所◆江東区豊洲4-9-13-207  
発行責任者◆西垣 誠

にしがき誠プロフィール

- ◆昭和47年1月 大分県出身
- ◆平成6年3月 明治大学 商学部卒業
- ◆職歴:平成6年4月 国内金融機関就職～外資系金融機関勤務～江東区議会議員(会派:江東区議会 自由民主党)
- ※平成30年度所属委員会【常任委員会】文教委員会【特別委員会】オリンピック・パラリンピック推進特別委員会

第19回・第20回 区政報告会  
※参加費無料(小さなお子様連れも大歓迎です！)

Info

- ★古石場文化センター 第1研修室(2F)  
日時:7月6日(金)10:00~11:30  
※9:45受付開始
- ★豊洲シビックセンター 第1研修室(8F)  
日時:7月8日(日)10:00~11:30  
※9:45受付開始

区政レポートや街頭演説ではお伝えきれないことがたくさんございます。今回も有意義な情報交換の場となることと確信いたしております。ご友人の皆様お誘いあわせのうえ、お気軽にお越しください。  
★2回共に同じ内容です。どちらかにご参加ください。

【江東区における活動の経歴】◆豊洲北小学校初代PTA会長(6年間)◆深川第五中学校PTA副会長◆江東区青少年対策豊洲地区委員会委員(育成部長)◆区立小学校PTA連合会会長◆保護司候補者検討協議会委員◆青少年問題協議会委員◆生活安全対策協議会委員◆環境審議会委員◆砂村雛子豊洲保存会会長◆豊洲睦会員◆牡丹町公園ラジオ体操会顧問◆金剛禅総本山少林寺東京辰巳道院顧問◆保護司◆江東区エアロビック連盟顧問 ★平成24年11月3日「江東区政功労者表彰(教育関係功労者)」受章



# にしがき誠 平成30年度予算審査特別委員会 一般会計予算質疑応答

【一般会計予算】 議会費・総務費・民生費・衛生費・産業経済費・土木費・教育費・公債費

★赤字が質問項目

## 教育費

### 外国語教育に“英語村”と“キッズニア”の活用を



Q: 昨年の本委員会で要望した、本年9月に本区青海に開設される英語村(TOKYO GLOBAL GATEWAY)の予算化がされていないのは何故か。また、キッズニアの英語プログラムの活用について、検討状況はいかがか。

A: いわゆる英語村は、施設が完成しておらずに効果が検証できないため予算化が見送られた。また、キッズニアについては、本区の教育プログラムに合致した十分な対応ができないということで、こちらも見送られた。

★ 英語村について、効果の検証には、まずは試行実施をするべきであります。学校の独自予算で計画化している中学校もあり、情報の収集と検証を要望いたしました。

キッズニアについては、効果測定を求めるものではなく、小学校の中学年向けに英語に触れる機会としての再検討を要望いたしました。

### 江東きッズクラブの開設時間の拡大を



Q: 平成28年度決算審査特別委員会で要望をした「A登録について、現行のB登録同様に19時までの時間延長」と、「夏休み期間中など学校休業日の預かり開始時間を、現行の8時30分から8時への繰り上げ」について、検討状況はいかがか。

A: A登録について、B登録とは事業の性格が異なるために、時間延長は予定していない。なお、預かり時間の繰り上げについては検討を進める。



★ 預かり開始時間の繰り上げについては、平成31年度より実現できるとの感触を得ました。決定いたしましたら、私の区政レポートでお伝えさせていただきます。

### 有明地区へ児童館機能の整備を



Q: 平成28年度決算審査特別委員会で要望したが、有明地区には児童館が無く、土曜きッズクラブを利用する場合には東雲まで行かなくてはならない。他の公共施設と連携しながら整備を検討するとのことであったが、状況はいかがか。

A: 子ども家庭支援センターなどとの連携について、現在検討している。

★ 有明小学校や有明西学園の教室を土曜きッズクラブとして開放できないか、検討を要望いたしました。また、有明西学園の横の敷地に本年7月に開設される「パティスポーツ幼児園(有明園舎)」との連携についても提案いたしました。

### 特別支援教育のさらなる充実について



Q: 知的障害があり通常学級に在籍している子どもは、発達障害を持つ子どもとは異なり、現在の制度では通級学級を利用できない。

よって、各校に配置されている学習支援員について、知的障害を持つ子どもへの合理的配慮として、特別支援学校教諭免許状の保有者を採用するなど充実させてはいかがか。

A: 学習支援員は校内の研修や心理士からの助言を得ながら、専門性を高めている。よって、必ずしも免許取得者である必要は無いと考える。

★ 本区で特別支援教育に関わる教員の特別支援学校教諭免許状の保有者は小学校で39%、中学校で17%であり、人材配置が厳しい状況であります。合理的配慮が実現できるよう、今後も人材配置の充実については要望してまいります。

実現が

過去幾度にも渡って要望してきた**学校安全対策事業**について、平成30年度に**“さすまた”の追加配備**が実現いたしました。(対象: 区立の幼稚園、小・中学校、義務教育学校)



## 土木費

### 自転車駐車場の整備について



Q: 平成29年度に整備されるはずであったりんかい線の国際展示場駅、ゆりかもめの新豊洲駅・市場前駅について、整備計画が平成31年度へ先送りされた。

豊洲新市場の開場も本年10月に決定したため、遅くとも平成30年度中に整備すべきと考えるが、いかがか。

A: 市場の移転が延期されたことに伴い、整備時期を変更した。国際展示場駅前については東京都港湾局の用地であるが、協議が整い次第早期の整備に向けて取り組んでいく。

★ オリンピック・パラリンピック大会までには、という雰囲気を感じたため、その空気感に流されることなく早期の整備を要望いたしました。今後も動きをしっかりとチェックしてまいります。

## 総務費



### 南部地域の区役所出張業務について

Q: 今後有明地区の人口は現在の約9,000人から約38,000人にまで増える予定であり、南部地域の業務を豊洲特別出張所では賄いきれなくなるのが想定されるため、本区として有明地区へ土地を早急に確保して出張所の新設をすべきと考えるが、いかがか。

A: 繁忙期には最大で約2時間程度の待ち時間となった実績がある。現時点では新たな出張所開設の計画は無いが、今後の人口動向を十分に注視すると共に、豊洲特別出張所の体制強化を検討していく。

★ 動向を注視する段階は既に終わっており、土地の確保を検討する段階であると考え。平成30年度から策定に入る、今後10年の本区の方針を定める「江東区長期計画」において計画化されるよう、引き続き要望してまいります。

### 豊洲町会事務所建設費の助成について



Q: 現在豊洲保育園が暫定移転している仮園舎について、平成32年度に保育園が新設地へ移転した後に、豊洲町会へ貸与いただけませんか。

建物の貸与が困難な場合、本区の地区集会所として本区財源にて建物の建設を要望するが、いかがか

A: 仮園舎は、建築基準法の申請時に使用後は解体して更地にすることが条件となっており、貸与はできない。

地区集会所として建設する計画は無いが、平成32年度以降に豊洲4丁目都営団地の建て替えに伴う都営有地の創出用地の活用について、検討課題としたい。

★ 東京都が絡むと、本区は非常に交渉力が弱いと感じます。東京都と江東区は地方自治体としては対等であり、今後早急に折衝を進めるよう要望してまいります。



実現が

昨年本委員会で要望した区民交通傷害保険の**自転車賠償責任プランの限度額**が、平成30年度は要望とおりに1千万円(保険料300円)から**1億円(保険料400円)**に増額されました!